

Medsupply

c/o Universitätsspital Basel

Einkauf | Hebelstrasse 34 | CH-4031 Basel

061 265 30 40 | 079 914 57 07

info@medsupply.ch | www.medsupply.ch



Inhaltsverzeichnis

- Ziel und Zweck
- Mitgliederübersicht
- Organisation
- Die Mitgliedshäuser



Ziel und Zweck

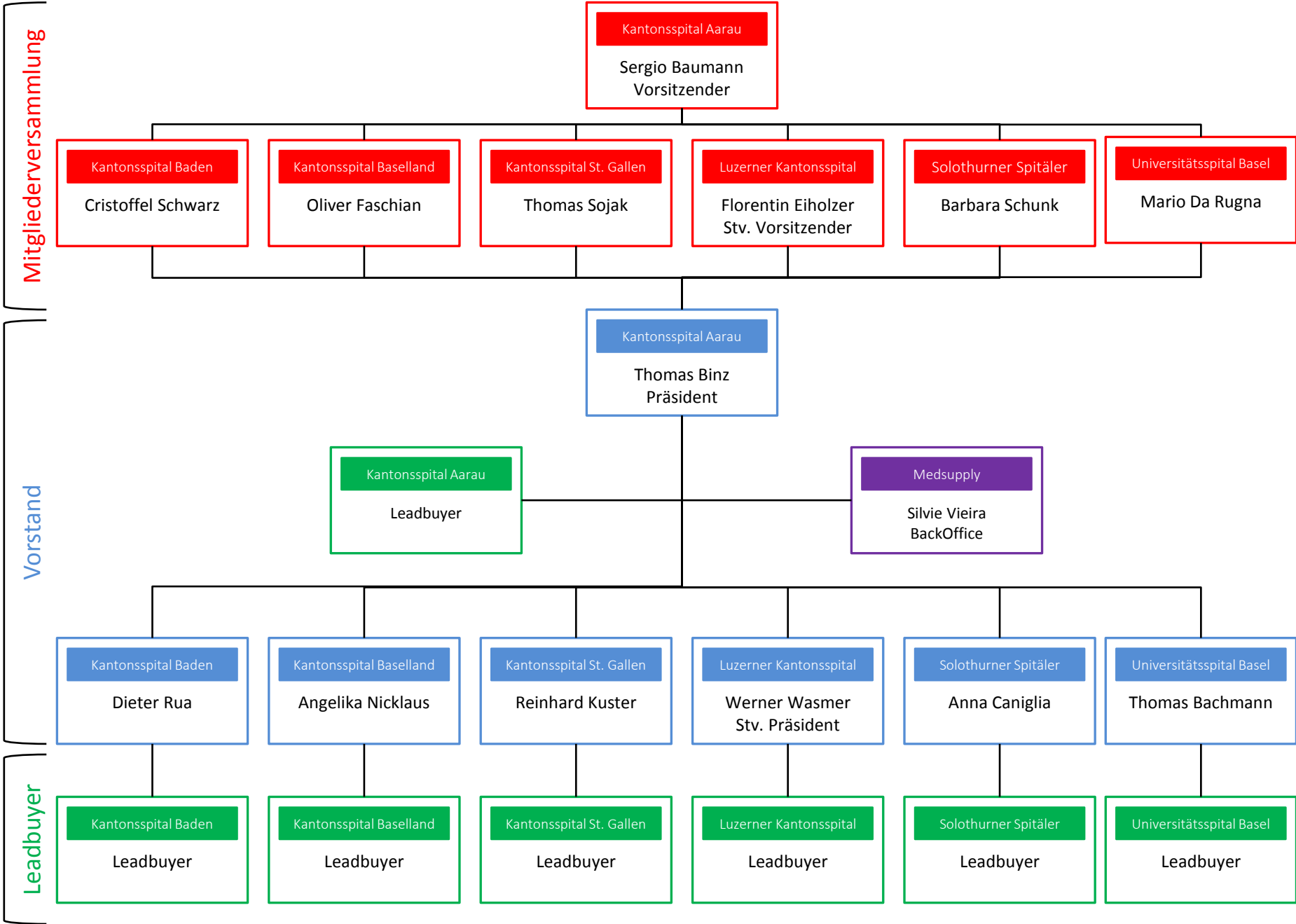
Der Verein bezweckt die Zusammenarbeit und Nutzung von Synergien in beschaffungsrelevanten Aufgabenstellungen mit dem Ziel, Prozessoptimierungs- und Beschaffungskosten-senkungspotenziale für Verbrauchsmaterial sowie anderer Sachmittel und Dienstleistungen, exkl. Arzneimittel, zugunsten der Mitglieder zu realisieren.

Die Beschaffung der Sachmittel und Dienstleistungen erfolgt ausschliesslich durch die einzelnen Mitglieder auf der Basis der von Medsupply verhandelten Konditionen. Medsupply erwirbt und vertreibt keine Sachmittel und Dienstleistungen Dritter.



Mitgliederübersicht





Mitgliederversammlung

Vorstand

Leadbuyer



Universitätsspital Basel

Rechtsform

Das Universitätsspital Basel (USB) ist seit dem 1. Januar 2012 ein Unternehmen des Kantons Basel-Stadt in der Form einer selbst-ständigen öffentlichrechtlichen Anstalt mit eigener Rechts-persönlichkeit und Sitz in Basel. Das USB ist im Handelsregister einge-tragen.

Die Rechtsstellung, die Organisation und die Aufgaben des Universitäts-spitals Basel wird geregelt durch das Gesetz die öffentlichen Spitäler des Kantons Basel-Stadt (ÖSpG) vom 16. Februar 2011.



Universitätsspital Basel
Spitalstrasse 21
CH-4031 Basel

061 265 25 25 | www.usb.ch



Kennzahlen

Das Universitätsspital Basel beschäftigt rund 5'500 Mitarbeitende auf 4'500 Vollzeitstellen. Knapp 50 Prozent unserer Belegschaft arbeitet in einem Teilzeitpensum – Frauen genauso wie Männer. Jede/r fünfte Mitarbeitende kommt täglich über die Landesgrenze zur Arbeit, knapp die Hälfte wohnt im Kanton Basel-Stadt. Unsere Mitarbeitenden stammen aus rund 79 Nationen und arbeiten in über 120 Berufsfeldern. Das USB bildet jährlich über 700 Mitarbeitende aus – zum Beispiel InformatikerInnen, PhysiotherapeutInnen, KöchInnen, ElektronikerInnen, Kauffrauen/ Kaufmänner, Pflegefachleute oder Hebammen.



| | |
|---------------------------------------|-------------|
| Anzahl Mitarbeiter | 5'386 |
| Anzahl Bestellungen | 45'800 |
| Anzahl Bestellpositionen | 107'005 |
| Medizinischer Aufwand | 177'745'000 |
| Stationäre Leistungen | 33'129 |
| Ambulante Leistungen | 123'550 |
| Anzahl Pfl egetage | 215'607 |
| D. Aufenthalt eines Patienten in Tage | 6.7 |
| Anzahl Lieferanten | 338 |



Kantonsspital Aarau AG

Das Kantonsspital Aarau gehört zu den führenden Spitälern der Schweiz. Höchste Qualität in Medizin, Pflege und Service sind unser oberstes Ziel und werden durch folgende Aspekte sichergestellt:

- Hohe fachliche Kompetenz aller Mitarbeitenden
- Interdisziplinärer Zusammenarbeit der Fachbereiche und Berufsgruppen
- Modernste medizintechnische Infrastruktur
- Gepflegte Räumlichkeiten
- Eine transparente Kommunikation
- Einfache Abläufe
- Sicherheitssysteme



Kantonsspital Aarau AG | Tellstrasse 25
CH-5000 Aarau | 062 838 41 41
www.ksa.ch



Spital Zofingen AG | Mühlethalstrasse 27
CH-4800 Zofingen | 062 746 51 51
www.spitalzofingen.ch



Kennzahlen

Das Kantonsspital Aarau ist das überregionale Zentrumsspital des Kantons Aargau mit einer Bevölkerung von über 600'000 Einwohnerinnen und Einwohnern. In über 30 Behandlungszentren und Diagnoseinstituten erbringen über 4'300 Mitarbeitende täglich Topleistungen. Als moderne Arbeitgeberin bietet die KSA AG anspruchsvolle und vielseitige Tätigkeiten, fortschrittliche Arbeitsbedingungen, ein interessantes Umfeld, umfassende Fort- und Weiterbildungen sowie die zentrale Lage.



| | |
|---------------------------------------|-------------|
| Anzahl Mitarbeiter | 4'551 |
| Anzahl Bestellungen | 24'506 |
| Anzahl Bestellpositionen | 61'348 |
| Medizinischer Aufwand | 105'000'000 |
| Stationäre Leistungen | 26'072 |
| Ambulante Leistungen | 465'641 |
| Anzahl Pflorgetage | 161'225 |
| D. Aufenthalt eines Patienten in Tage | 6.1 |
| Anzahl Lieferanten | 191 |



Kantonsspital Baden AG

Das Kantonsspital Baden (KSB) bietet als Zentrumsspital eine umfassende medizinische Versorgung für rund 300'000 Einwohner im östlichen Teil des Kantons Aargau. Rund 2000 Mitarbeitende in sieben medizinisch-pflegerischen und drei administrativen Departementen sorgen sich um das Wohl der Patientinnen und Patienten. In sechs interdisziplinären Zentren arbeiten Spezialisten verschiedener Fachrichtungen eng zusammen.

Das KSB ist nicht nur in Baden vertreten, sondern auch an mehreren externen Standorten präsent, um näher am Wohnort seiner Patientinnen und Patienten zu sein.



Kantonsspital Baden AG
CH-5404 Baden | Tel: +41 56 486 21 11
www.kantonsspitalbaden.ch



Kennzahlen

Der Jahresbericht 2014 legt ein beredtes Zeugnis über das vergangene Jahr ab. Ein ständig wandelndes Umfeld und steigende Ansprüche bringen Dynamik in unseren Betrieb.

Unser oberstes Ziel bleibt eine optimale Versorgung unserer Patientinnen und Patienten. Wir wollen den unterschiedlichen Bedürfnissen Rechnung tragen und uns wo immer möglich anpassen und verbessern.

Schauen Sie selbst!

Hier einige Kennzahlen des KSB aus dem vergangenen Jahr:



| | |
|---------------------------------------|------------|
| Anzahl Mitarbeiter | 2'100 |
| Anzahl Bestellungen | 14'000 |
| Anzahl Bestellpositionen | 42'000 |
| Medizinischer Aufwand | 50'000'000 |
| Stationäre Patienten | 18'500 |
| Ambulante Patienten | 85'000 |
| Anzahl Pflegetage | 106'000 |
| D. Aufenthalt eines Patienten in Tage | 5.69 |
| Anzahl Lieferanten | 520 |



Kantonsspital Baselland

Das Kantonsspital Baselland (KSBL) hat den Auftrag die medizinische Versorgung von rund einer viertel Million Menschen sicherzustellen. Und gleichzeitig engagiert es sich aktiv in der medizinischen Aus- und Weiterbildung.

Zentrums- und Schwerpunktspital in einem

Mit unseren Kliniken und Instituten an drei Standorten bieten wir das volle Angebot erstklassiger medizinischer Leistungen eines so genannten Zentrumsspitals. Vereinzelt haben wir die Expertise einzelner Fachbereiche bewusst an jeweils einem Standort konzentriert. Mit diesem Modell bieten wir heute Patienten im Baselbiet und darüber hinaus überall die Leistungsfülle eines grossen Spitals und gleichzeitig die Bündelung von medizinischem Wissen in Schwerpunktkliniken. Dank unseren eigenen Universitätskliniken und -instituten, Forschungs-kooperationen mit weiteren Universitäten und integrierten Forschungsprojekten mit Healthcare/Life-Science-Unternehmen können wir unseren Patienten modernste Medizin und Technologien anbieten.



Standort Liestal:

Kantonsspital Baselland
Rheinstrasse 26
CH-4410 Liestal
Tel: 061 925 25 25



Standort Bruderholz:

Kantonsspital Baselland
CH-4101 Bruderholz
Tel: 061 436 36 36



Standort Bruderholz:

Kantonsspital Baselland
CH-4101 Bruderholz
Tel: 0 61 436 36 36



Kennzahlen

Das Kantonsspital Baselland ist bei der Bevölkerung für seine hervorragende Grundversorgung bekannt und anerkannt. Nach der Verselbstständigung und der Einführung von Fallpauschalen steht das Kantonsspital Baselland aber stärker im Wettbewerb mit anderen Spitälern. Um sein Profil zu schärfen und seine spezifischen Kompetenzen bekannter zu machen, wurden deshalb im letzten Jahr innerhalb des Grundangebots neun Schwerpunkte definiert. Durch diese Schwerpunktangebote werden die Stärken des Kantonsspitals Baselland nach aussen besser sichtbar. Das Kantonsspital Baselland rückt so noch näher zu den Patientinnen und Patienten, wird greifbarer und verständlicher.



| | |
|---------------------------------------|-----------|
| Anzahl Mitarbeiter | 3'651 |
| Anzahl Bestellungen | 21'000 |
| Anzahl Bestellpositionen | 45'000 |
| Medizinischer Aufwand | 64'632'00 |
| Stationäre Leistungen | 28'628 |
| Ambulante Leistungen | 123'726 |
| Anzahl Pflēgetage | 222'875 |
| D. Aufenthalt eines Patienten in Tage | 6.6 |
| Anzahl Lieferanten | 600 |



Kantonsspital St. Gallen

Zum Unternehmen Kantonsspital St. Gallen gehören das Kantonsspital in St. Gallen und die Spitäler in Rorschach und Flawil. Das Kantonsspital in St. Gallen ist das Zentrumsspital der Ostschweiz. Die Häuser in Rorschach und Flawil sind auf allen Ebenen – medizinisch, logistisch und personell – voll integrierte Bestandteile des Unternehmens Kantonsspital St. Gallen. Sie sichern für die Bevölkerung in den entsprechenden Regionen die medizinische Grundversorgung.

Als sechstgrösstes Spital der Schweiz übernimmt das Kantonsspital St. Gallen neben Grundversorgungsaufgaben für die Bevölkerung der Stadt St. Gallen Zentrumsfunktionen für die Einwohnerinnen und Einwohner des ganzen Kantons St. Gallen sowie der angrenzenden Regionen. Am Kantonsspital St. Gallen werden zudem umfangreiche Bildungsaufgaben wahrgenommen und in sämtlichen vertretenen medizinischen Fachdisziplinen offiziell anerkannte Aus-, Fort- und Weiterbildungen angeboten.



Standort St. Gallen:

Kantonsspital St. Gallen
Rorschacher Strasse 95
CH-9007 St. Gallen
Tel: 071 494 11 11



Standort Rorschach:

Spital Rorschach
Heidenstrasse 11
CH-9400 Rorschach
Tel: 071 858 31 11



Standort Flawil:

Spital Flawil
Krankenhausstrasse 23
CH-9230 Flawil
Tel: 071 394 71 11



Kennzahlen



| | |
|---------------------------------------|-------------|
| Anzahl Mitarbeiter | 4'184 |
| Anzahl Bestellungen | 33'100 |
| Anzahl Bestellpositionen | 79'500 |
| Medizinischer Aufwand | 144'853'000 |
| Stationäre Leistungen | 34'225 |
| Ambulante Leistungen | 447'800 |
| Anzahl Pflagetage | 263'946 |
| D. Aufenthalt eines Patienten in Tage | 7.7 |
| Anzahl Lieferanten | 536 |



Luzerner Kantonsspital

Das LUKS umfasst das Zentrumsspital Luzern, die beiden Grundversorgungs-spitäler Sursee und Wolhusen sowie die Luzerner Höhenklinik Montana. 5'600 Mitarbeitende kümmern sich jederzeit um das Wohl aller Patienten. Das LUKS versorgt ein Einzugsgebiet mit 500'000 Einwohnern (900 Akutbetten) und behandelt jährlich rund 36'000 stationäre und 148'000 ambulante Patienten. Das LUKS bietet 1'400 spannende Ausbildungsstellen an.



Standort Luzern:

Luzerner Kantonsspital Luzern
CH-6000 Luzern 16
Tel: +41 41 205 11 11



Standort Sursee:

Luzerner Kantonsspital Sursee
Postfach
CH-6210 Sursee
Tel: +41 41 926 45 45



Standort Wolhusen:

Luzerner Kantonsspital Wolhusen
Postfach 365
CH-6110 Wolhusen
Tel: +41 41 492 82 82



Kennzahlen



| | |
|---------------------------------------|------------|
| Anzahl Mitarbeiter | 6'075 |
| Anzahl Bestellungen | 24'800 |
| Anzahl Bestellpositionen | 63'500 |
| Medizinischer Aufwand | 79'000'000 |
| Stationäre Leistungen | 39'464 |
| Ambulante Leistungen | 516'630 |
| Anzahl Pflegetage | 233'627 |
| D. Aufenthalt eines Patienten in Tage | 5.92 |
| Anzahl Lieferanten | 920 |



Solothurner Spitäler AG

Die soH bietet rund 3'500 Mitarbeitenden aus den verschiedensten Berufsgruppen einen Arbeitsplatz und ist damit der grösste Arbeitgeber im Kanton. Kein anderes Unternehmen im Kanton bietet ausserdem so viele Ausbildungsplätze an wie die soH. Im Jahr 2014 waren rund 378 junge Menschen an einem der soH-Standorte und in den unterschiedlichsten Bereichen in Ausbildung: in einer Berufslehre, einer Praxisausbildung oder einem Praktikum.



Standort Solothurn:
Bürgerspital Solothurn
Schöngrünstrasse 42
CH-4500 Solothurn
Tel: +41 32 627 31 21



Standort Olten:
Kantonsspital Olten
Baslerstrasse 150
CH-4600 Olten
Tel: +41 62 311 41 11



Standort Dornach:
Spital Dornach
Spitalweg 11
CH-4143 Dornach
Tel: +41 61 704 44 44



Kennzahlen



| | |
|---------------------------------------|------------|
| Anzahl Mitarbeiter | 3'616 |
| Anzahl Bestellungen | 12'000 |
| Anzahl Bestellpositionen | 43'000 |
| Medizinischer Aufwand | 79'752'000 |
| Stationäre Leistungen | 27'804 |
| Ambulante Leistungen | 142'532 |
| Anzahl Pflegetage | 146'403 |
| D. Aufenthalt eines Patienten in Tage | 5.9 |
| Anzahl Lieferanten | 400 |



raibh Go Dziękuję
Obrigado
Takk fyri baie Thank you
Teşekkür
Dank Mulțumesc agat ederim
Gracias Köszönöm Gratias
Gràcies
Tack Sipas
Maith Mahalo Danke Hvala
pér

je Misaotra
Dakka Grazie dankie
Dankewol
Obrigada
dekem Paldies
Kiitos Tak